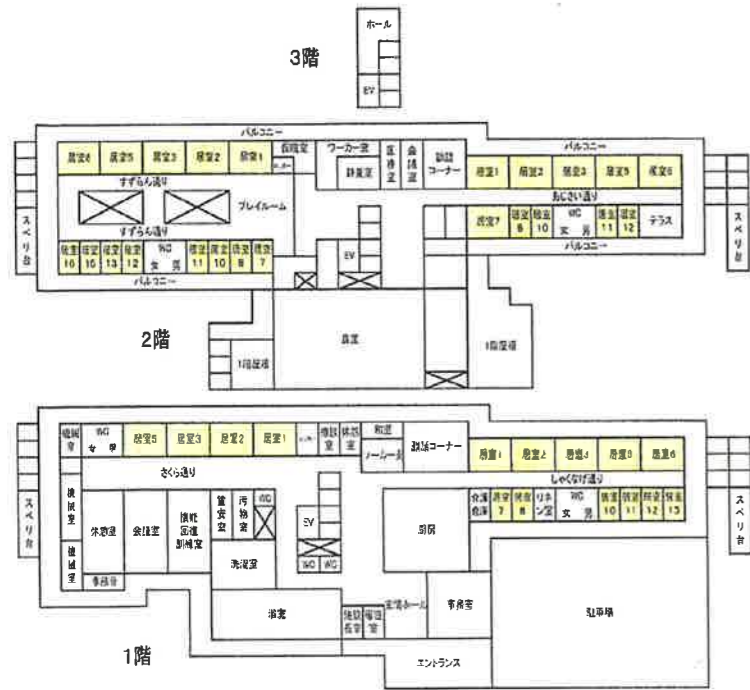


【施設内のご案内】

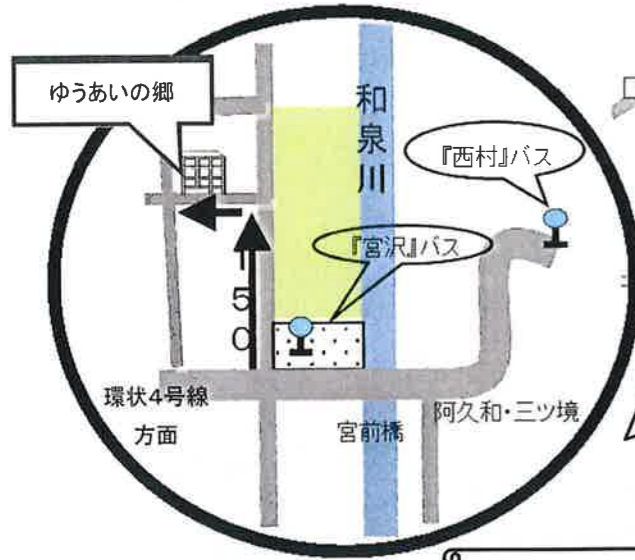


静養室・医務室・ワーカー室・トイレ・汚物処理室
 リネン室・私物倉庫・面会室・介護材料室・倉庫
 プレイルール・食堂・テラス・エレベーター
 居室4人部屋（11室）・2人部屋（8室）・個室（4室）

玄関・事務所・当直室・応接室・厨房・浴室・洗濯室
 汚物処理室・会議室・機能訓練室・面会室・相談室
 トイレ・プレイルール・食堂・エレベーター
 ワーカー室・ロッカー室・介護材料室・リネン室
 居室4人部屋（9室）・2人部屋（4室）・個室（2室）

【ゆうあいの郷までの交通案内】

～三ツ境駅よりバスをご利用される場合～
 南口バスターミナルより『宮沢』行き乗車
 終点『宮沢』にて下車 → 徒歩にて約5分



社会福祉法人 湘南遊愛会 関連施設

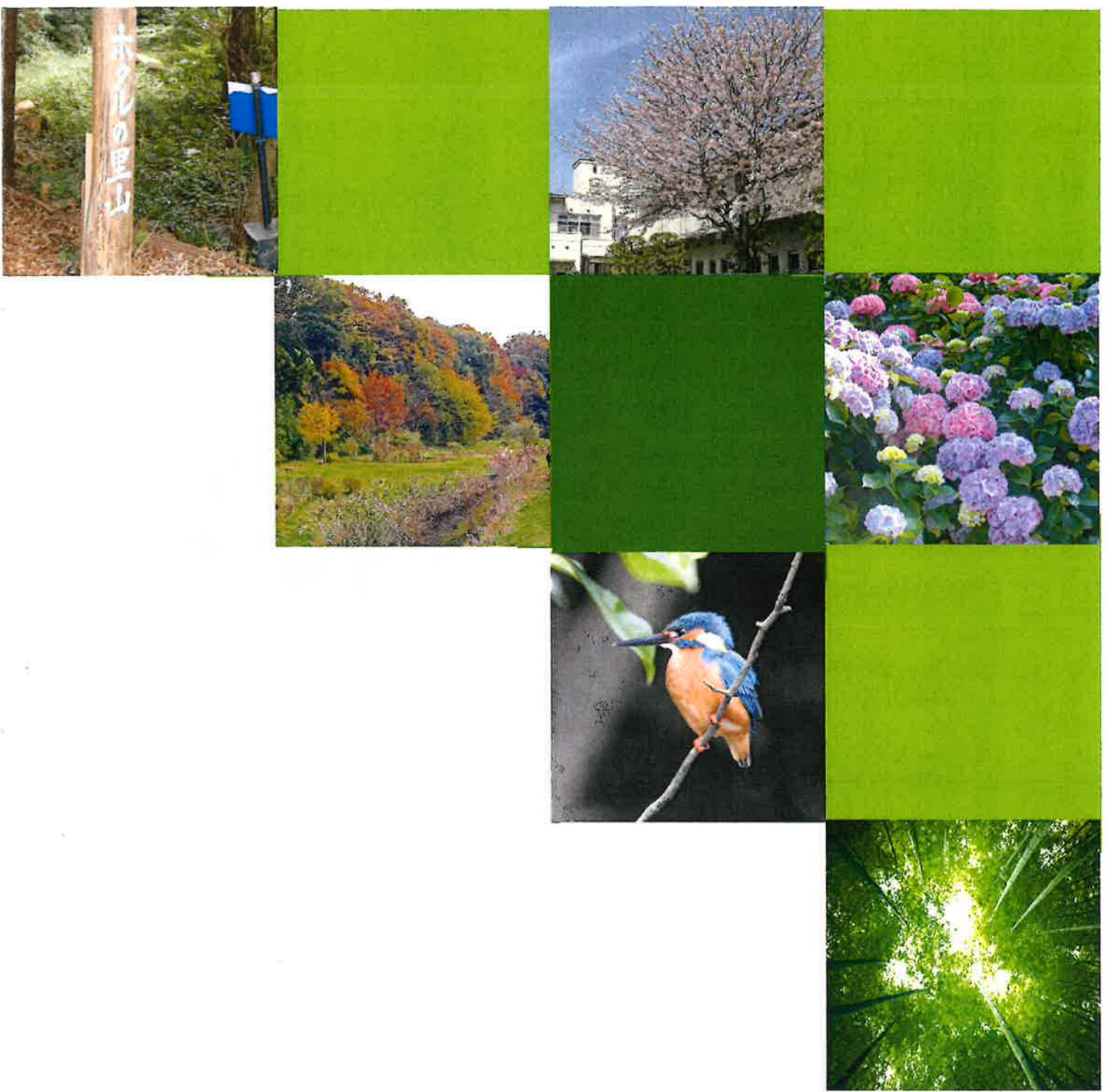
横浜市阿久和地域ケアプラザ
 〒246-0026
 横浜市瀬谷区阿久和南2-9-2
 ☎: 045-365-9892 Fax: 045-365-9894



軽費老人ホーム ケアハウス ゆうあい
 〒244-0805
 横浜市戸塚区川上町84-1
 ☎: 045-820-1200 Fax: 045-820-1279



特別養護老人ホーム ゆうあいの郷衣笠
 〒238-0025
 横須賀市衣笠町44-7
 ☎: 046-874-7401 Fax: 046-874-7402



社会福祉法人 湘南遊愛会



特別養護老人ホーム ゆうあいの郷

<http://shonanyuuai.or.jp/>

〒246-0038 横浜市瀬谷区宮沢3丁目25番1
 ☎: 045(303)8080 Fax: 045(303)8053

法人理念 『三つの心』

① 「心に遊びの気持ちを」(「ゆとり」ある心)

人は誰でも幸せな生活を送る権利をもっています。
私たちは、あなたが心に「ゆとり」を持てる生活のお手伝いをし、安らぎに満ちた人生を歩んでいただきたいと思っております。

② 「心に愛の気持ちを」(「ゆるす」気持ち)

「ゆるす」とは、心に愛を持ち、相手を慈しむこと。
私たちは、あなたに愛のある生活を送ってもらうお手伝いをし、慈愛に満ちた人生を歩んでいただきたいと思っております。

③ 「心に会話の気持ちを」(「ほほえみ」ある生活)

「ほほえみ」を絶やさないことは、人が幸せになるカギです。
会話をすることで、心のふれあいが出来ます。
私たちは、優しさの通う会話のある人生を願っております。



ゆうあいの郷運営方針

私たちは法人理念に基づき次のことを目指します。

① グループケアの推進

利用者ひとり一人の状況に合わせたケアプランを策定し、グループケアを展開します。

② 楽しみのある施設づくり

利用者の日常生活を豊かにするのは当然ですが、職員にとっても生きがいのある施設作りを目指します。

③ 地域住民との共存

地域住民との協力に基づいた施設運営を行います。また、町内会と防災協定等を結び災害時への対応も行うようにいたします。

④ 法令を遵守した運営

公共性が高く、尚且つ人の命を預かっていることを認識し、各種の法令を遵守した運営をいたします。

施設内外観



事業概要

介護老人福祉施設(定員 100名)

ご利用者様のご要望を踏まえた個別の介護計画を基に、心身の状態に応じた日常生活のお手伝いをいたします。

短期入所生活介護(定員 10名)

ご家族の方が休養や病気、旅行、冠婚葬祭などの理由で、一時的に介護ができない時、日常生活のお手伝いをいたします。

ご利用になれる方

要介護度3以上の認定を受け、本ホームでの生活を希望される方。
生活にかかる費用は、ご利用金額の1割または、2割がご本人の負担となります。
また、食費は別途いただきます。詳しくは、別紙をご参照ください。

行事・イベント・レクリエーション活動

【施設の年間行事】

お花見、誕生会、七夕、ゆうあい祭、クリスマス会、新年会、節分などの季節感のある行事を開催しております。

【地域の方々によるイベント】

地域ボランティアの方々により、コーラス、楽器演奏、踊り等をご披露して頂いております。

【レクリエーション活動】

書道、折紙、塗り絵、カラオケ、編み物教室、ゲームなどの活動を実施しております。

【お楽しみ】

施設内で、喫茶店を週1回営業しております。
ご利用者の趣味嗜好にあったフリープランレクリエーションを実施しております。
(尊狩りプラン、映画鑑賞プラン、外食プラン、お買い物プラン、お茶会等)

施設の様子

